

www.schulhausneubau.ch



NEUE LERNUMGEBUNG

Alle Bildarstellungen sind unverbindliche Impressionen



Info-Anlass:

7.9.2020

in der Turnhalle Mühlematt

Besuchen Sie auch die Infoseite:
www.schulhausneubau.ch

MACHBARKEITSSTUDIE PLUS

NEUBAU SCHULHAUS MÜHLEMATT

INFORMATION EINWOHNERGEMEINDE EGERKINGEN





Sehr geehrte Einwohnerinnen und Einwohner

Seit ziemlich genau 15 Jahren stehen den Egerkingen Kindergarten- und Primarschulkindern mit den Schulhäusern Kleinfeld und Mühlematt zwei Schulhäuser zur Verfügung, denn ab dem Jahr 2005 sind sämtliche Oberstufenkinder des Schulkreises Gäu in Neuendorf zu Hause. Nach dem Wegzug der Oberstufe besuchten damals in Egerkingen 250 Kinder die 3 Kindergärten und 9 Primarklassen.

Bis im Jahr 2020 hat sich alles weiterentwickelt: Unsere Gemeinde wächst stetig, und die Schule wächst mit. Heute beheimatet die Schule Egerkingen 340 Kinder in 4 Kindergärten und 13 Primarklassen – Tendenz steigend.

Auch der Unterricht sieht nicht mehr so aus wie vor knapp zwei Jahrzehnten. Zeitgemässer Unterricht benötigt mehr Platz. Platz, um Sachverhalte nicht nur auf dem Papier zu lernen, sondern um sie zu erforschen und erleben. Pultreihen, wie es die meisten von uns noch erlebt haben, gehören längst der Vergangenheit an.

Das Fazit ist, dass das über 50-jährige und renovationsbedürftige Mühlemattschulhaus diesen schulbetrieblichen Bedürfnissen schon seit Jahren nicht mehr gerecht werden kann.

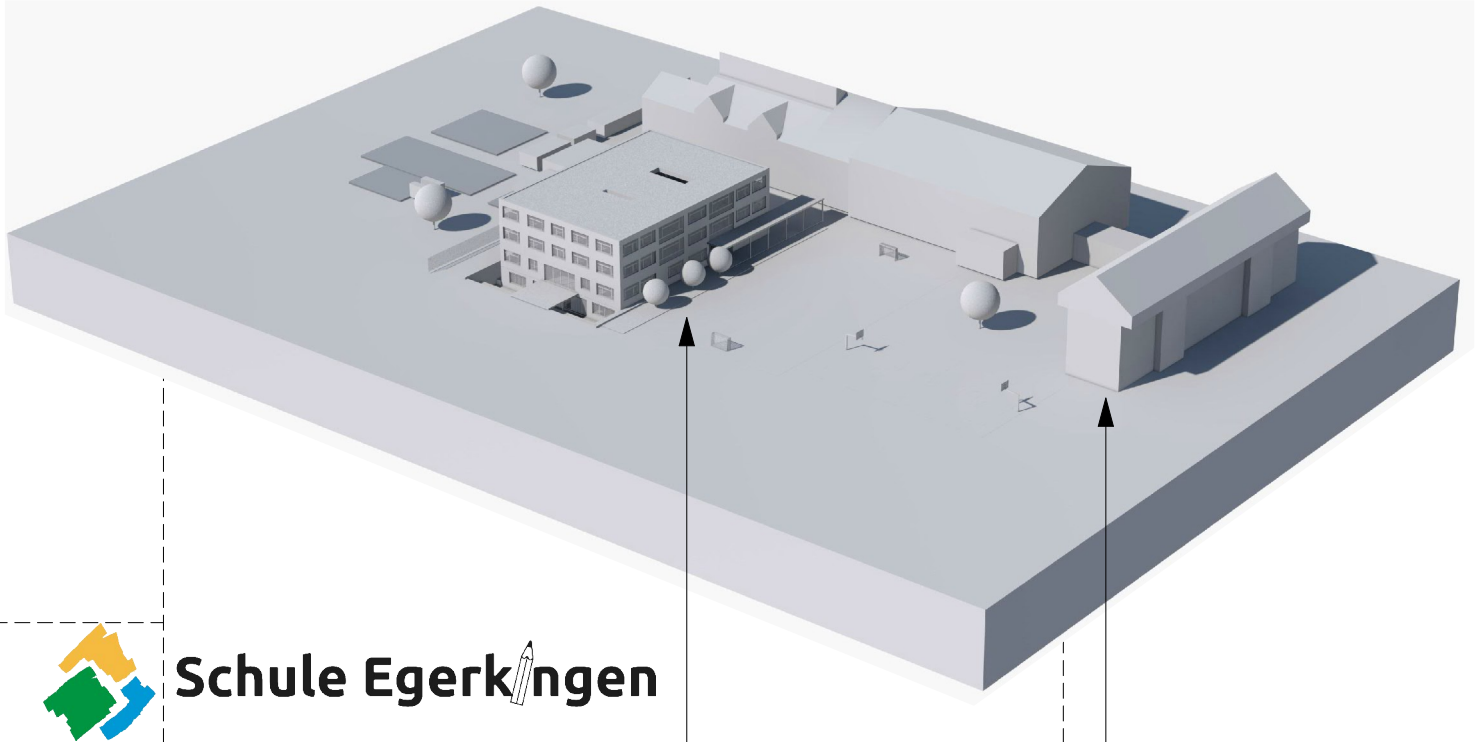
Der Wunsch und die Notwendigkeit, den modernen und zeitgemässen Unterricht an unserer Schule auch in einem ebenso modernen und zeitgemässen Gebäude mit guter EDV-Infrastruktur und flexiblen Räumen stattfinden zu lassen, drängt sich deshalb seit längerem auf.

Den Kindern der 3. bis 6. Klasse ein neues Zuhause zu geben, wird demnach dem Bedürfnis der stark wachsenden Gemeinde gerecht, fördert die Attraktivität unseres Dorfes und gilt als Meilenstein für die hauseigene Bildung.

Wer in die Bildung investiert, investiert in die Zukunft. - unbekannt

Andrea-Sandro Portapia, Schulleiter





Schule Egerkingen

Die Schulanlage Mühle-
matt besteht aus
mehreren Gebäuden.
Darunter das renovati-
onsbedürftige
Primarschulhaus Müh-
lematt. Die Auslegung
und Anordnung der be-
stehenden
Räumlichkeiten genü-
gen den heutigen
Lernumfeldanforderun-
gen nicht mehr. Die
Baustruktur erfüllt die
statischen Anforderun-
gen hinsichtlich
Erdbebensicherheit
nicht.

Diese Machbarkeitsstu-
die setzt den Neubau
an den Rand der beste-
henden Spielflächen.
Dies wurde möglich,
nachdem der Ausbau
der Badi nun abge-
schlossen ist und der
Raumbedarf feststeht.

Das bestehende alte
Primarschulhaus kann
in Phase II, wenn der
Neubau bezogen ist,
ohne Einfluss auf den
Schulbetrieb zurückge-
baut werden.

Der Masterplan sieht
vor, dass an dessen
Stelle Platz für eine
Multifunktionshalle
entsteht.





Das äussere Fassadenbild ist nicht bindend. Die klare Konstruktion, ausgebildet als funktionales Rechteck, erlaubt verschiedene Erscheinungsarten. Diese werden in Zusammenarbeit mit dem ausführenden Architekten hinsichtlich der künftigen Gesamtgestaltung der Schulanlage Mühlematt abzustimmen sein.

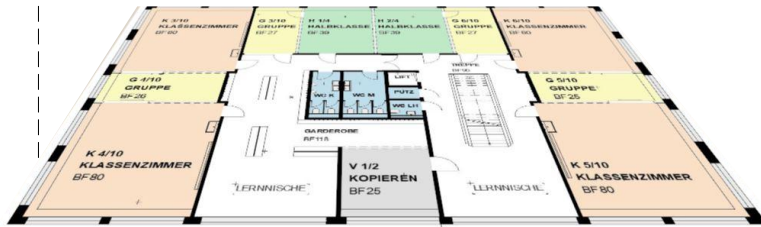


Alle Bildarstellungen sind unverbindliche Impressionen





OBERGESCHOSS 2



OBERGESCHOSS 1



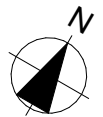
ERDGESCHOSS



UNTERGESCHOSS

RAUMPROGRAMM

	Anz.	m2
Klassenzimmer	10	800
Gruppenzimmer	10	282
Halbklasse/Förderung	5	192
Bibliothek/Musik	1	113
Begegnungszone	1	121
Garderobe/Lernnischen	2	236
Treppengebiete	4	318
Schulleitung	1	25
Besprechung	1	38
Lehrerzimmer	1	83
Werken	2	188
Mehrzweckfläche	1	79
Material Werken	2	50
Archiv Werken	2	50
Geräte Werken	1	36
WC Räume Schüler	6	75
WC Lehrer	2	7
Putzräume		
Büro / Garderobe Abwart		
Technik UG		



Die Werkräume der Klassen und die Nebenräume für Abwart und Technik, sind im Untergeschoss angeordnet.

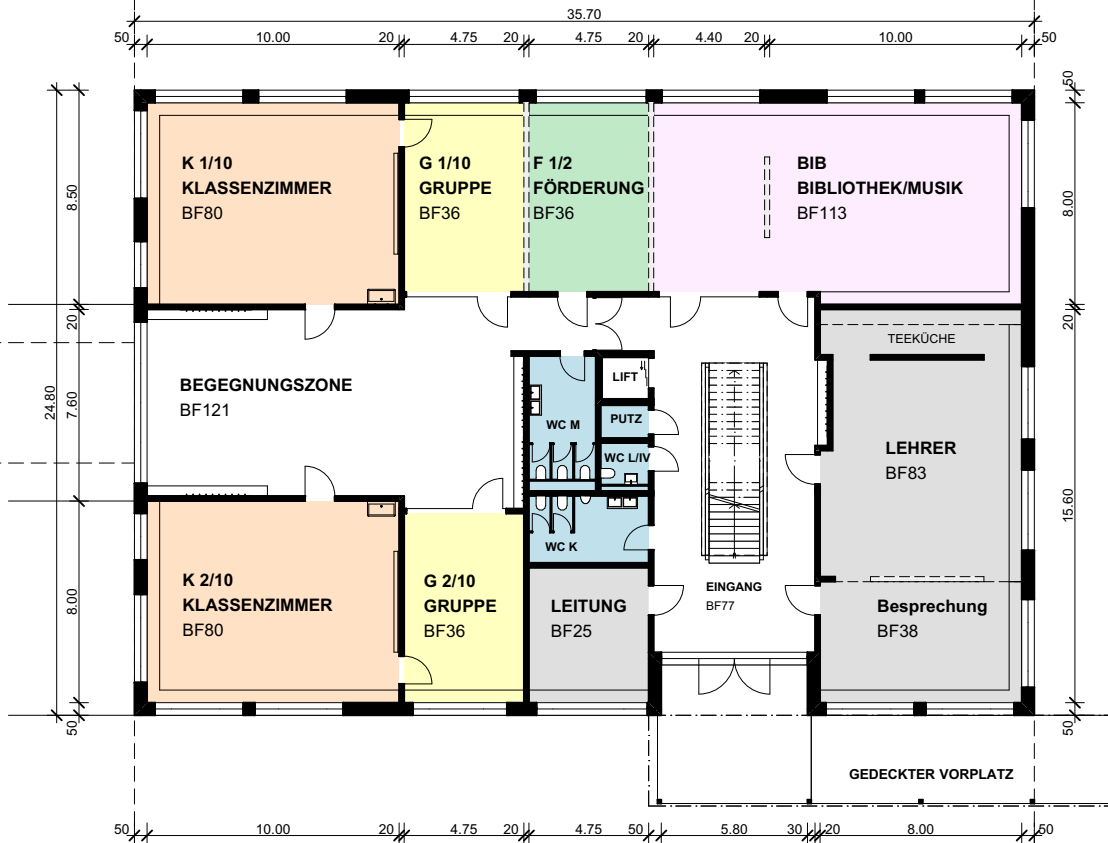
Westlich ist eine Abtreppe als Lichthof angedacht, durch welche die Werkräume gut mit Tageslicht genutzt werden können.

Gleichzeitig ist dadurch die Erweiterung des Werkraumes direkt ins Freie möglich.



UNTERGESCHOSS





ERDGESCHOSS

Von der bestehenden Zugangssituation aus erreicht man den gedeckten Bereich zum windgeschützten Eingang.

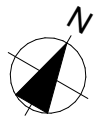
Schulleitung und Lehrerzimmer sind nahe dem Haupteingang im Erdgeschoss positioniert.

Die WC-Anlagen sind in den Geschossen zentral angeordnet.

Die Klassenzimmer nutzen die Ecklagen des Gebäudes aus. Belichtung und Durchlüftung sind so gewährleistet.

Eine Begegnungszone im Erdgeschoss rundet das Raumangebot ab. Sie dient im täglichen Schulbetrieb als Lernumgebung und Garderobenfläche.

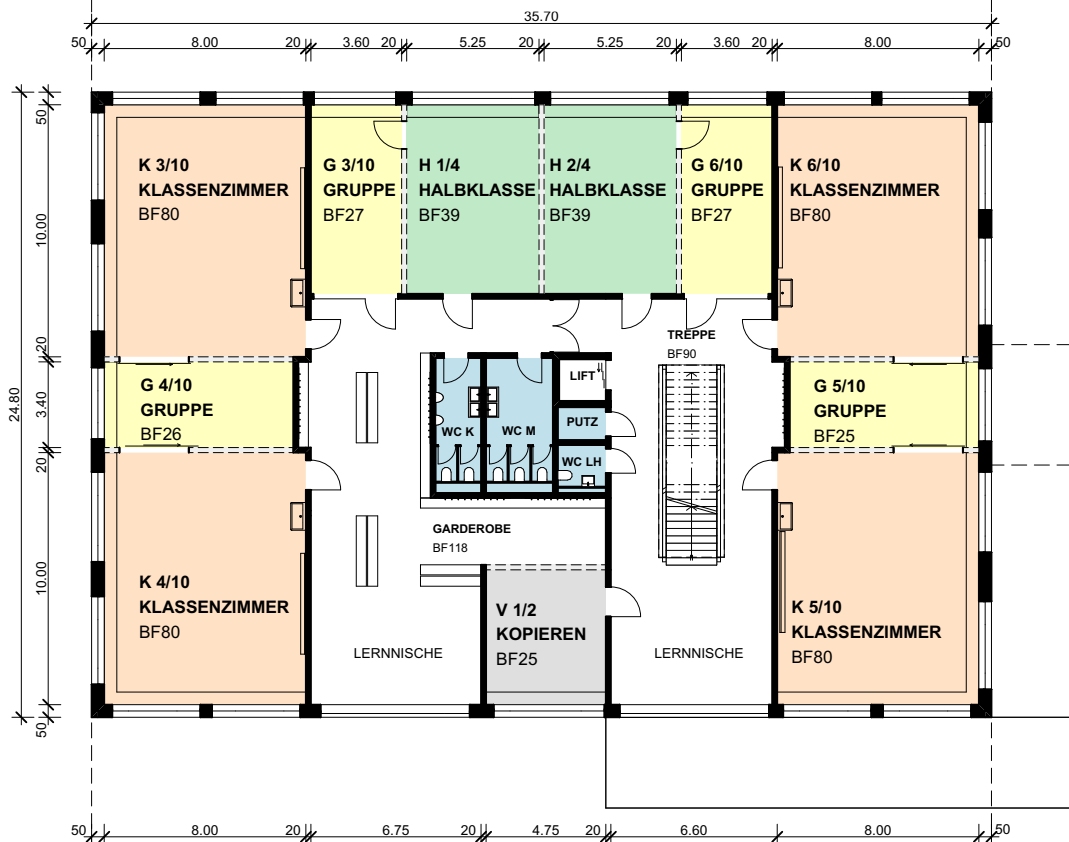
Im Bedarfsfall steht so eine Versammlungsfläche für Schülervorträge und kleinere Gemeindeanlässe zur Verfügung.



Die beiden Obergeschosse sind weitgehend identisch ausgebildet, was die variable Raumzuteilung begünstigt. Die Klassenzimmer sind an den Ecken positioniert.

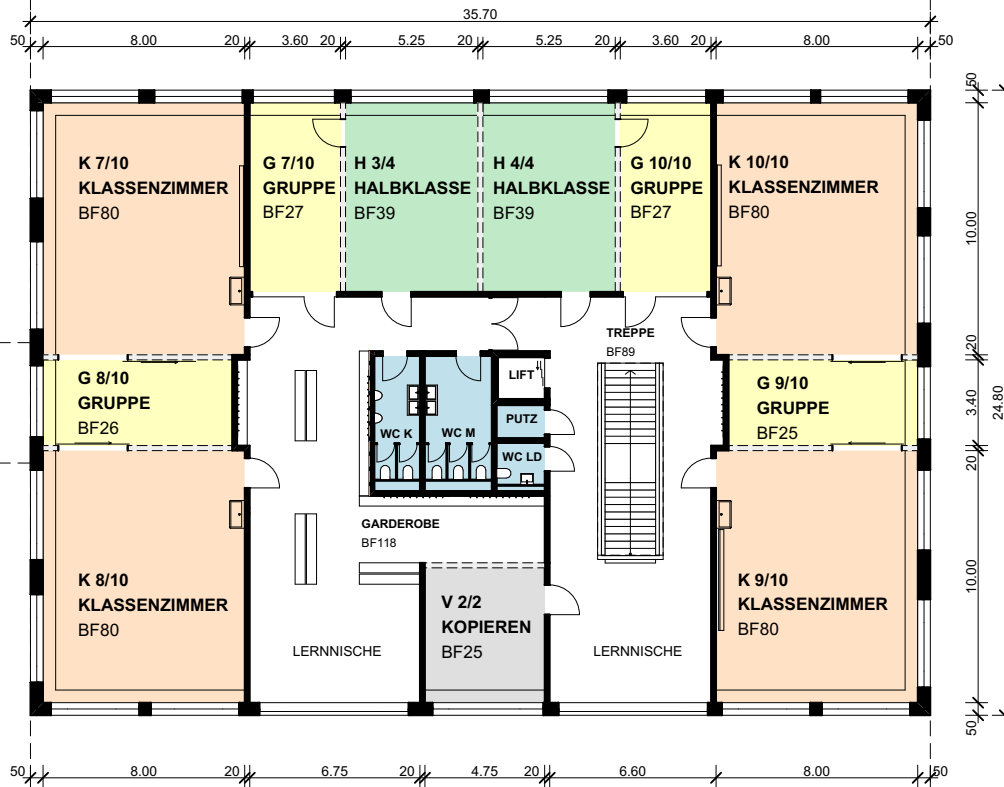
Zwei Halbklassenzimmer können zu einem zusätzlichen Klassenraum verbunden werden.

Entsprechende Gruppenräume ergänzen diese flexibel.



OBERGESCHOSS 1

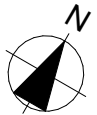




Garderoben und Lernnischen sind zentral angeordnet.

Obwohl der Bereich der Treppenerschließung nicht für ständige Lernmöblierung vorgesehen werden kann, wird diese Fläche im Schulbetrieb als Gruppenlernfläche, ohne fixe Installationen, zur Verfügung stehen.

OBERGESCHOSS 2



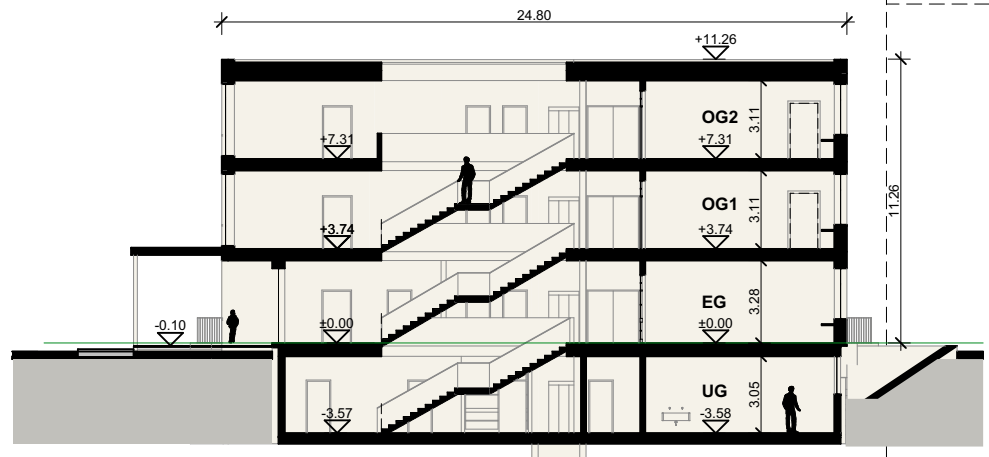


LÄNGSSCHNITT

Das Gebäude hat ein Erdgeschoss, 2 Obergeschosse, sowie ein Untergeschoss.

Die Raumhöhen berücksichtigen die heute geforderten Werte.

Für die Begegnungszone im Erdgeschoss wird dieses zusätzlich etwas erhöht ausgebildet.



QUERSCHNITT





Alle Bild Darstellungen sind unverbindliche Impressionen

KOSTEN

Schulhausneubau Mühlematt Egerkingen

Kostenzusammenstellung nach kubischer Berechnung Machbarkeitsstudie-Plus

BKP	Bezeichnung	CHF
1	Vorbereitungsarbeiten	50'000
2	Gebäudekosten	10'700'000
4	Umgebung	200'000
5	Baunebenkosten	200'000
9	Ausstattung	250'000
	Reserve	100'000
Kosten Neubau		11'500'000
	Rückbau altes Schulhaus	350'000
Total Investition		11'850'000
	+20%	



Alle Bild Darstellungen sind unverbindliche Impressionen



Info-Anlass:
7.9.2020

in der Turnhalle Mühlematt

Besuchen Sie auch die Infoseite:
www.schulhausneubau.ch



MACHBARKEITSSTUDIE PLUS
NEUBAU SCHULHAUS MÜHLEMATT
INFORMATION EINWOHNERGEMEINDE EGERKINGEN